

NT-A9801R



주요 특징 Key Features

① 온디바이스 데이터 처리

엣지 AI 기반 보안 카메라는 영상 데이터를 카메라 자체에서 분석하여, 서버로는 분석된 데이터만을 전송합니다.

② 네트워크 및 저장소 부하 감소

자체적인 데이터 분석을 통해 정제된 데이터만을 서버로 전송함으로써 네트워크 및 저장 용량 사용 부하를 줄입니다.

③ 향상된 모니터링 및 관리 효율

AI NVR(Network Video Recorder)의 추가는 저장된 영상 데이터의 효율적 분석을 가능하게 하며, AI 검색을 통해 필요한 자료를 빠르게 찾을 수 있게 합니다.

④ AI통합 보안 솔루션

AI 기술이 적용된 카메라, AI NVR, 그리고 VMS(Video Management System)까지 포함하는 AI 통합 보안 솔루션을 제공함으로써, 보안 시스템의 효율성과 편의성을 극대화합니다.

1

AI기반 객체 감지
정확도 상승

2

AI검색으로
내가 원하는 데이터를
빠르게 확보

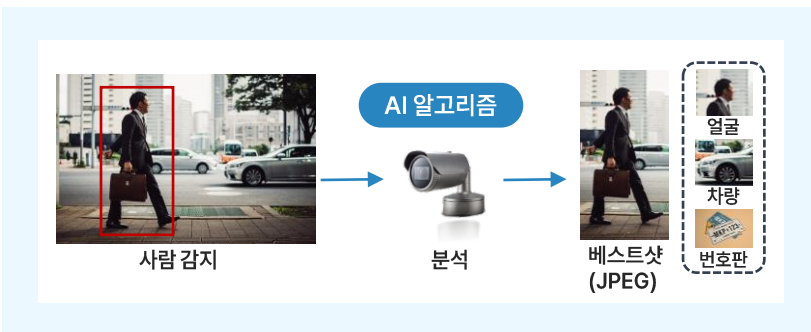
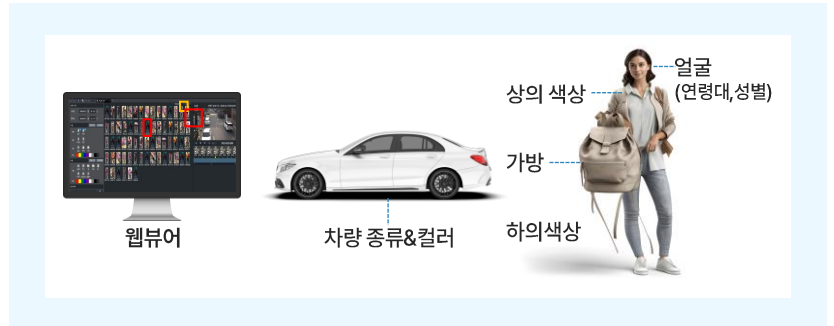
3

영상 관제
효율 향상으로
운영 효율까지 상승

AI 기반 객체 식별 및 베스트샷을 활용한 포렌식 검색

AI 기술을 활용한 실시간 객체 인식 및 속성 분석

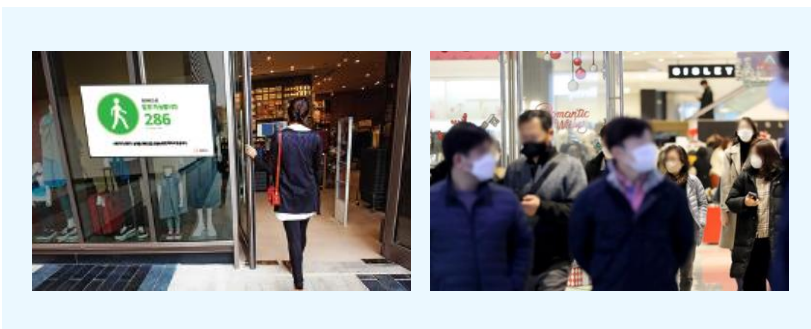
AI 알고리즘을 탑재한 AI 카메라는 실시간 환경에서 사람, 얼굴, 차량, 번호판과 같은 다양한 객체를 정확하게 감지하는 기능이 있습니다. 이를 통해 카메라가 감지한 사람의 옷 색상, 안경 착용 및 가방 소지 여부에 대한 속성값을 부여해 메타데이터를 생성합니다.



실시간 베스트샷 캡처

자사 AI 카메라는 객체별 이미지를 4K 해상도의 JPEG 형식으로 촬영하는 베스트샷 기능을 제공합니다. 이 기능은 객체를 정밀하게 분석하여, 사건이나 사고에 관련된 중요한 포렌식 자료로 활용할 수 있습니다. 또한 4K 고해상도 설정을 통해 서버 및 네트워크의 대역폭을 효율적으로 사용할 수 있습니다.

AI 카메라를 활용한 감염병 대응 솔루션

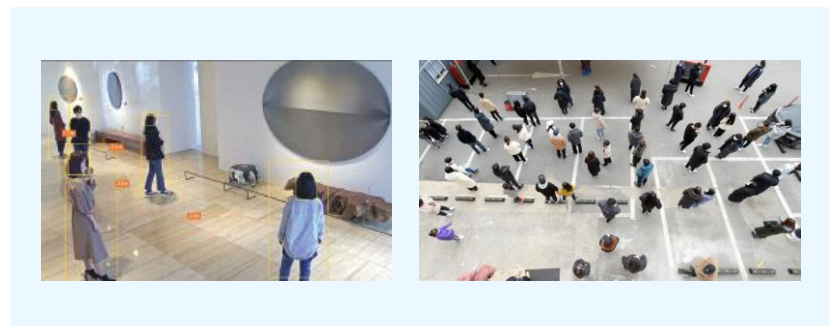


실내 적정 인원 관리

자사 AI 카메라는 실내 출입자 수를 추적하고, 이 데이터를 자동문이나 모니터와 같은 장치와 연동하여 출입인원을 효율적으로 관리할 수 있습니다. 내부 인원이 설정된 수치에 도달하면, 내부 인원수와 함께 빨간색으로 '대기' 메시지가 표시되며 설정인원보다 낮을 때엔 녹색으로 '입장 가능' 메시지가 표시되어 입출입 상황을 명확하게 안내합니다.

사회적 거리 감지

자사 AI 카메라는 사람들 사이의 거리를 정밀하게 모니터링할 수 있습니다. 설정된 거리 기준 그 이하의 거리가 감지되면 호환되는 NVR/VMS 시스템에 즉시 이벤트 알람이 발생합니다. 카메라에 스피커나 기타 알람 장치를 연동해 즉각 경고성 메시지도 전달할 수 있어, 현장에서 즉각적인 조치가 가능합니다.



스마트한 운영 지원

AI 검색을 통한 관제 효율 향상

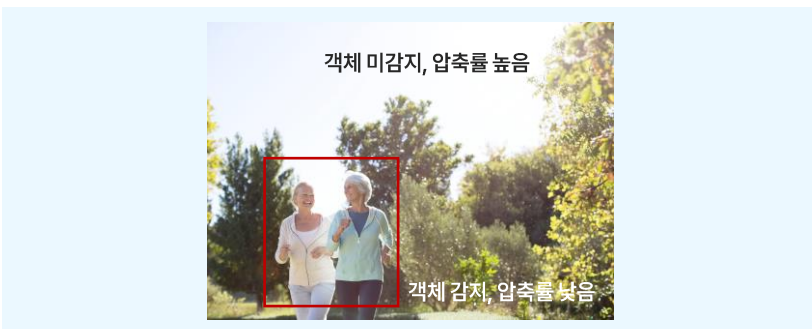
자사 AI카메라를 AI NVR과 연동할 경우, 사용자는 빠르고 간편한 AI기반 검색 기능을 이용할 수 있습니다. 방대한 영상 자료 속에서 필요한 정보를 신속하게 찾아내므로, 관제센터의 운영 효율성이 크게 향상됩니다.



스마트 검색 지원

자사 AI 카메라 검색 기능에 최적화 된 SSM사용을 추천합니다. 카메라로부터 실시간으로 감지되고 분류된 객체 정보가 SSM으로 전송되면, 사용자는 원하는 특성을 선택하여 필요한 데이터를 쉽게 찾을 수 있습니다. 이를 통해 사용자는 인물의 성별, 나이, 차량의 상세 정보 등을 효과적으로 분석할 수 있습니다.

선명한 영상 화질 및 효율적인 영상 압축



AI 기반 영상 전송 대역폭 최적화

AI기반 객체 인식 분석을 통해 작동하는 최신 영상을 압축하는 이 기술은 H.265압축 방식과 결합되어, 영상의 품질을 손상시키지 않으면서도 대역폭 사용을 최대 80%까지 줄일 수 있습니다. 이로 인해 대역폭 사용을 최소화하면서도 효과적인 영상 모니터링을 가능하게 합니다.

영상 화질 최적화 기술

자사 AI 카메라는 최신 AI기술인 노이즈 감소 기능과 선택서터 제어 기능을 도입하여, 객체의 존재 여부나 움직임에 따라 노이즈와 모션 블러를 최적화함으로써 선명한 이미지 품질을 보장합니다. 이 기술을 통해, 사용자는 객체(사람, 차량 등)의 움직임이 있을 때도 높은 화질의 영상을 얻을 수 있습니다.

고도화 된 WDR, 영상 밸런스 최적화

AI 카메라에 내장 된 WDR기능은 밝고 어두운 부분이 복잡하게 섞인 환경에서도 영상의 밸런스를 조정해 선명한 이미지를 제공하며, 기존에 다중 프레임 WDR기술에서 발생하기 쉬운 고스트 현상을 감소시켰습니다.

NT-A9801R 주요 사양

구분	항목	NT-A9801R
영상	촬영 소자	1/1.8" 8MP CMOS
	최대 프레임레이트	H.265/H.264 : Max. 30fps/25fps(60Hz/50Hz) / MJPEG : Max. 30fps
	최저조도	컬러 : 0.05Lux(F1.6, 1/30sec) / 흑백 : 0Lux(IR LED)
	영상 출력	CVBS : 1.0 Vp-p / 75Ω composite, 720x480(N), 720x576(P) 설치용 / USB : Micro USB Type B, 1280x720 설치용
렌즈	초점거리	4.5 ~ 10mm(2.2x) 전동 가변 초점 렌즈
	화각	H:101.4°(광각)~45.5°(망원) / V:53.6°(광각)~25.5°(망원) / D:120.7°(광각)~52.3°(망원)
	최소 지근 거리	0.5m
	포커스 제어	심플 포커스
	렌즈 타입	P iris
카메라 기능	Day & Night	자동(ICR)
	역광보정	BLC, WDR, SDR
	노이즈 제거	SSNR V, WiseNR II (AI엔진 기반)
	영상 흔들림 보정	지원(자이로 센서 내장)
	움직임감지	8개, 다각형 지원
	프라이버시 기능	6개, 직사각형 지원(색상: 검정/회색/흰색)
	화이트밸런스	ATW / AWC / 수동 / 실내 / 실외
	LDC (렌즈왜곡보정)	지원
	전자셔터	최소 / 최대 / 플래커 방지(1/5~1/12,000초) / AI 기반 자동 Prefer shutter 제어
	영상 회전	상하반전, 좌우반전, 복도뷰(90° / 270°)
	지능형 분석	분류 가능한 객체: 사람/얼굴/차량/번호판 Attributes: 사람(성별, 옷 색상, 가방), 얼굴(나이, 성별, 얼굴마스크, 안경), 차량(타입:car/bus/truck/motorcycle/bicycle, 색상) 객체별 Bestshot 지원 AI엔진 기반 분석 이벤트 - 객체 감지, 가상선*(지나감/방향), 가상영역*(배회/침입/들어감/나감), 얼굴마스크 감지, 사회적 거리 감지, 쓰러짐 감지 분석 이벤트 - 디포커스 감지, 움직임 감지, 템퍼링, 안개 감지, 오디오 감지, 음원 분류, 충격 감지, 가상영역(나타남/사라짐) 객체 추가 기능 - 사용자 지정 객체 추가를 위한 와이즈디텍터 지원
	비즈니스 인텔리전스	AI엔진 기반 분석 : 피플/차량/군중 카운팅, 대기열관리, 히트맵
	알람 입출력	구성 가능한 I/O 포트 2개, DC 12V 출력(최대, 50mA)
	알람 트리거	지능형 분석, 네트워크 단절, 알람 입력, App 이벤트, 스케줄, MQTT 구독
	알람 이벤트	알람 트리거 발생시 - 파알람 출력 - Handover일 전송 및 업로드(이미지): e-mail/FTP - 알람: e-mail - 녹화: SD/SDHC/SDXC or NAS - : HTTP/HTTPS/TCP 통한 메시지 전송 - 음원 재생
	오디오 입력	선택가능(마이크/라인입력)
	오디오 출력	라인 출력, 최대 출력: 1Vrms
	조명 타입	IR LED (850nm)
	야간 가시 거리	WiseIR 30m
	네트워크	이더넷
비디오 압축		H.265/H.264: Main/High, MJPEG
오디오 압축		G.711 u-law /G.726 Selectable G.726(ADPCM) 8KHz, G.711 8KHz G.726: 16Kbps, 24Kbps, 32Kbps, 40Kbps
스마트 압축		수동(5개 영역), WiseStream II, WiseStream III (AI엔진 기반)
Edge Storage		Micro SD/SDHC/SDXC 2슬롯 512GB
프로토콜		FTP 업로드 / SMTP 업로드 / SD카드 녹화 / SIP 전화
응용 인터페이스	지역 침입, 지역 이탈, 고급 움직임 감지, 이상 감지, 선 교차, 배회 감지, 사람 감지, 사람 카운팅, 개체 이탈, 개체 제거(옵션)	
규격	동작 온도 / 습도	-40°C ~ +55°C / 90% RH 이하 ※기동온도 -30°C 이상
	규격 인증	IP66/IP67, IK10, NEMA4X
	전원	PoE+(IEEE802.3at), 12VDC
	소비 전력	PoE+: 최대 20.00W, 표준 17.00W 12VDC: 최대 18.00W, 표준 16.00W
	색상 / 재질	다크그레이 / 알루미늄, 하드코팅 윈도우
	제품사이즈 / 무게	Ø91.0x368.6mm(선설투 미포함), 2.48Kg